

介绍

介绍涵盖对标准 DECS-150 的设计更改。以下信息适用于选项 9=R 的型号。

运行功率

- 对于 80Vdc 励磁功率= 180~260Vac 或 250Vdc
- 输入功率配置= 1 或 3 相
- 满载连续电流= 4A
- 运行功率输入功耗= 500VA, 340W

电流检测

- 仅 B 相

励磁功率输出

- 连续额定= 4Adc
- 240Vac 输入时, 最小 10s 强励输出= 150Vdc, 7.5Adc
- 80Vdc 时, 最小励磁电阻= 20 Ω

调节

- FCR 运行模式设定范围= 0~4Adc

过励限制(OEL)

- 低水平设定范围= 最大 4Adc

创建离线设置文件

型号中包含一个特殊选项——定义设计更改的隐变量。为了在离线时创建设置文件, 在第 9 个选项框上右击, 在**插入型号选项**窗口中输入“R”。参考图 1。

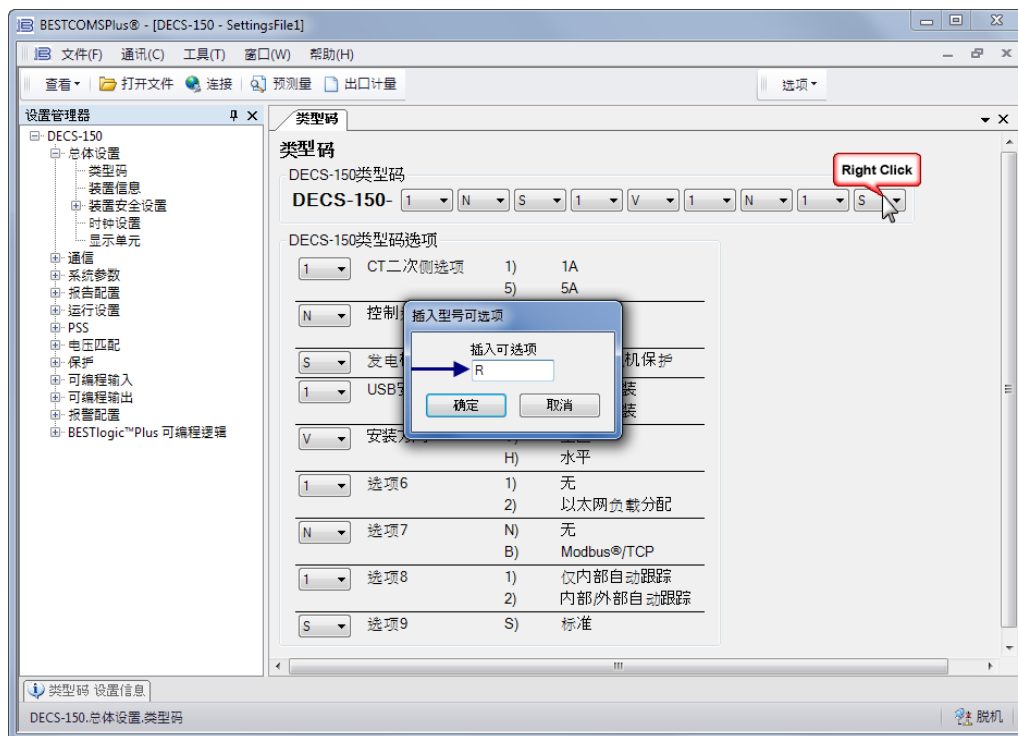


图 1. 插入型号可选项